

Overzicht diverse opvangpotjes KCL – MML
datum: 15 maart 2016



Setje voor het **opvangen van urine** (NIET VOOR KWEKEN/Comicro).
Dit setje bevat: 2 vacuüm buisjes + potje + folder Richtlijn voor
(thuis) opvangen van urine.



Setje verzamelen **24 uurs urine** bestaat uit:
bokaal + 2 vacuüm buizen +
folder voor 24 uurs urine verzamelen

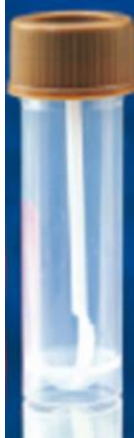


Potje met witte deksel voor **urinekweek** (Comicro)

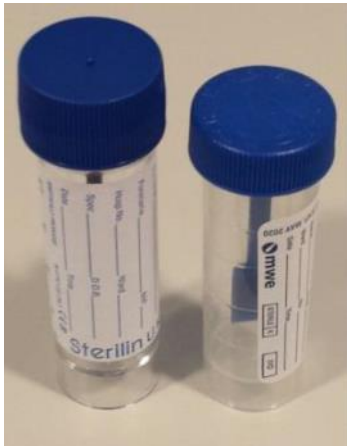


Opvangpotje voor **Zaadanalyse**,
zonder weekmakers, CE keurmerk

Overzicht diverse opvangpotjes KCL – MML
datum: 15 maart 2016



Potje voor **opvangen van feces/ontlasting**
(NIET VOOR KWEKEN/Comicro):
Fecespotje met bruine dop



Potje voor **feceskweek** (Comicro):
potje met blauwe dop
